

NEU SPIELEN
**Spielend recyceln:
die Ludothek**

Ein Besuch in der kostenfreien Einrichtung inspiriert: Wer einmal dort war, kommt wieder. 850 Spielmittel dürfen hier aus den Regalen gezogen werden, Kinder grapschen nach und tüfteln mit Holzstäben, Kissenbällen und anderen kindgerechten Dingen. Und wer dann auch noch Nahrung für den Bauch braucht, kann dort

ganz einfach Kaffee und Kuchen bekommen. „Spielzeug ist der einzige Gegenstand, mit dem jeder Mensch der Welt Erfahrung hat“, so Siegfried Zoels, Leiter der Ludothek in Prenzlauer Berg. Er ist begeistert von den Effekten des Spielzeugs auf das menschliche Begreifen. Soziale Strukturen, wissenschaftliches Wissen oder einfach nur Bewegungsabläufe – Spielzeug gehört genauso zur Entwicklung des Menschen wie die Nahrung. Es muss dabei nicht teuer sein und kann aus den einfachsten Materialien hergestellt werden: wie Zoels von seinen indischen Kollegen lernte, auch gerne mal aus Abfallprodukten. Oft sind es besonders einfache Ideen, die große Wirkung erzielen.

Der Wissenschaftler Arvind Gupta sammelt seit Jahren Ideen zu Spielzeug aus recycelten Materialien. Dabei wird alles verwendet: vom Eisstiel bis zur kaputten Flip-Flop-Sandale.

Die Verbindung zu Experten aus aller Welt basiert auf Zoels' Kreativitätsworkshops, die er seit 1990 für die UNESCO organisiert. „Toys for Children's Rehabilitation“ fand bereits 16-mal für jeweils zwei Wochen in Indien, Armenien, Mexiko, aber auch in der Pfalz statt. Ein interdisziplinäres Team aus Designern, Pädagogen, Architekten und Therapeuten entwickelt Ideen rund ums Spielzeug. Mit den Ergebnissen, mittlerweile 350 Spielmittel, kann man in der Ludothek in Prenzlauer Berg spielen oder sie in einer der fünf Publikationen nachlesen und -bauen.

Ludothek (Fördern durch Spielmittel – Spielzeug für behinderte Kinder e. V.)
Immanuelkirchstraße 24, 10405 Berlin, www.spielmittel.de



**Bastelanleitung:
Katzen aus Streichholzschachteln**




Dieses Spielzeug bringt Kindern große Freude. Kleben Sie weißes Papier um eine Streichholzschachtel als auch auf der Unterseite des Faches. Malen Sie auf die Rückseite der Schachtel und des Faches eine Katze, so wie Sie es der Illustration entnehmen können. Ist die Schachtel geschlossen, sieht die Katze ganz normal aus. Zieht man die Schachtel aber heraus, wird der Bauch der Katze immer länger.

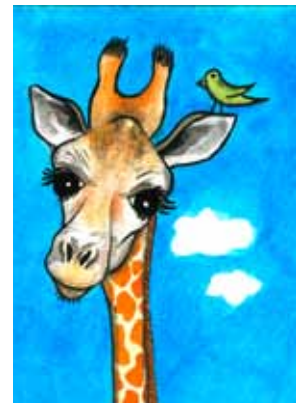
In einer anderen Version dieses Spielzeugs ist es der Hals einer Giraffe, der immer länger wird und so zum ungemeinen Vergnügen der Kinder beiträgt.


Entnommen aus Arvind Gultas Buch „Little Toys“, National Book Trust, India 1997

Vorlagen für Rückseite der Schachtel:




Ausschneiden und Aufkleben 



Ausschneiden und Aufkleben 

Vorlagen für Unterseite des Faches:



Ausschneiden und Aufkleben 



Ausschneiden und Aufkleben 